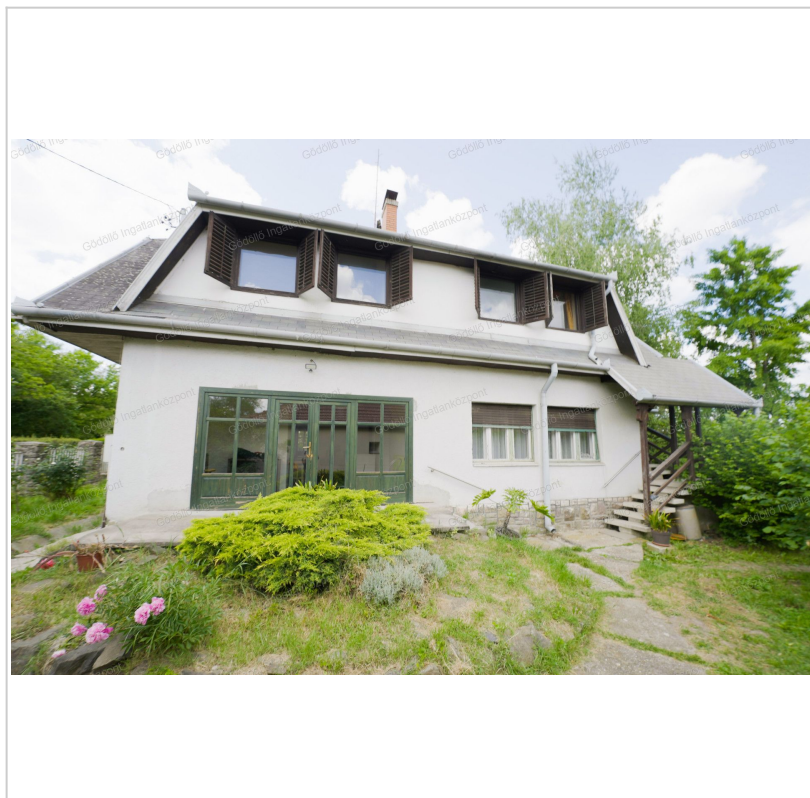


Eladó Családi ház, 226 m², 1 305 m² telek, Gödöllő

189 000 000 Ft (~478 845 €)



Adatlap sorszáma:	#2517831
Szobák:	4
Építési mód:	Tégla
Belső állapot:	Jó
Fűtés:	Vegyes tüzelés
Építés éve:	1980
Komfort:	Dupla komfort
Villany:	Bevezetve (230 Volt)
Víz:	Van, saját vízórával
Gáz:	Vezetékes gáz
Csatorna:	Közműhálózatba bekötve
Telefon:	Van
Tv:	Kábeltévé
Internet:	Szélessávú (>10Mbps)
Parkolás:	Garázsban

Az Ön kapcsolattartója:



Pintér Roland

+36 20 539-1988

pinterroland@godolloi.hu

Gödöllő örökpanorámás haraszti részén, több generáció számára vagy befektetésnek is alkalmas, rövid időn belül költözhető családi ház eladó!

A 226nm-es duplakomfortos ingatlan kiváló környéken, közvetlen az Erzsébet Királyné Parkkal szemben helyezkedik el.

Jelenleg két külön bejáratú lakással rendelkezik, de igény esetén egy harmadik is könnyen kialakítható még.

Földszintjén konyha, kamra, 2 szoba, 2 fürdőszoba és egy terasz található.

Fedett tetős kinti lépcsősor vezet fel az emeletre, itt nagy kandallós nappali, konyha, kamra, egy szoba, fürdőszoba, külön mellékhelyiség, ill. egy parkra néző panorámás erkély került kialakításra.

44nm-es szuterénjében az épület fűtését biztosító gáz- és vegyes tüzelésűkazán valamint tárolóhelyiség kapott helyet, de adottságainak köszönhetően akár két autónak alkalmas garázs is varázsolható belőle.

A víz és a gázóra közös használatú, az áramfogyasztást külön villanyóra méri.

Ipari áram is be van vezetve, így akár vállalkozáshoz is alkalmas lehet!

1305nm-es gyümölcsfákkal tarkított, szépen parkosított telek tartozik a házhoz, hátsó felében szerelőaknás garázs és növényzettel körbevett tárolóverem található.

ÉRTÉKEGYEZTETÉS ESETÉN BESZÁMÍTÁSRA KERÜLHET BUDAPESTI INGATLAN!